

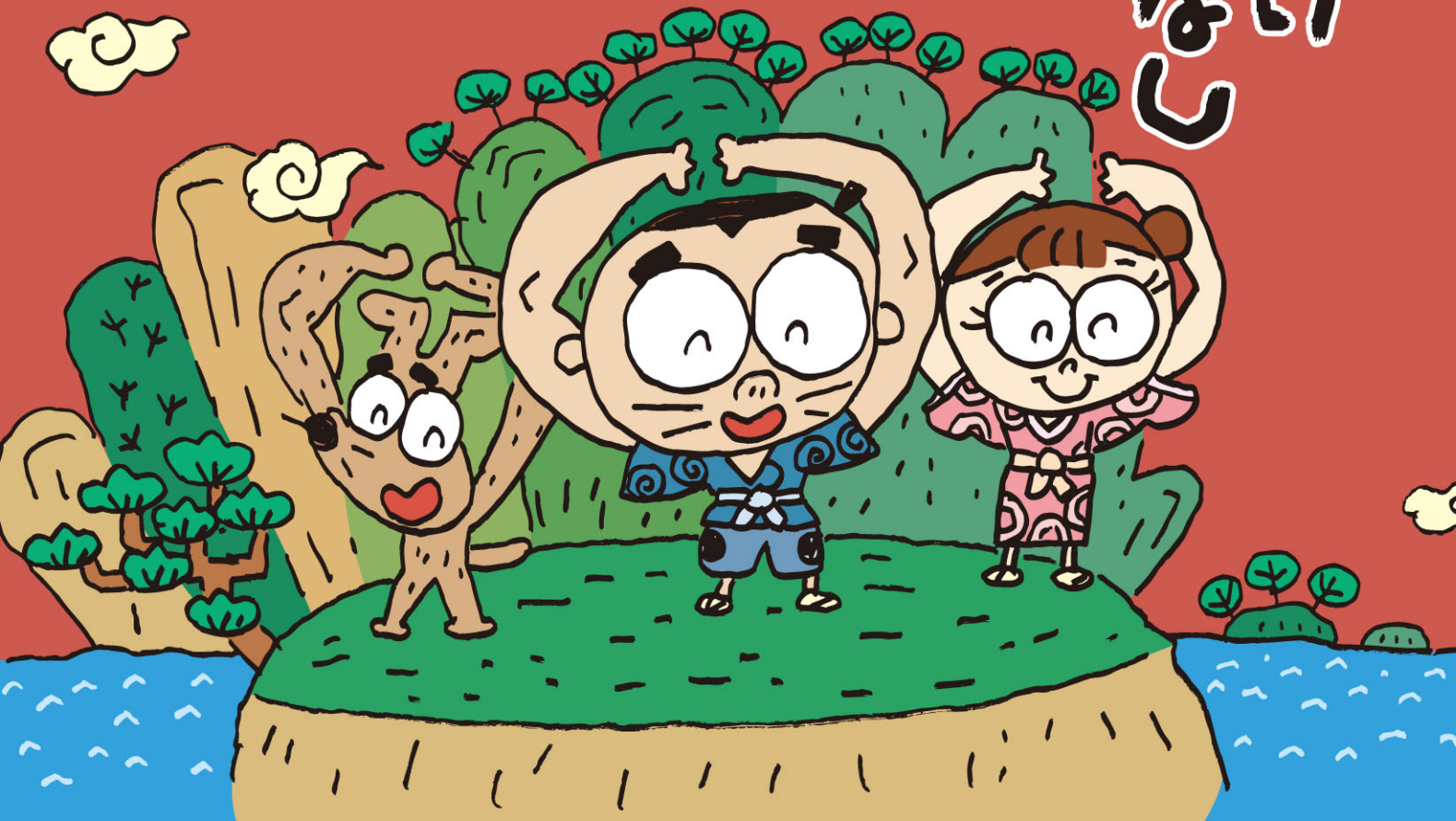
海や島の味処・お土産処

瀬戸田 すいぐん丸

SUIGUNMARU



まろに
あまじや



瀬戸内海の多島美を
お楽しみください。



生口島(瀬戸田)へ
車でのアクセス

今治より

瀬戸内しまなみ海道(西瀬戸自動車道)にて、今治IC・今治北ICから生口島南ICまで約45分。
※しまなみ海道今治方面からお越しの方は、必ず生口島南ICより降りてください。

尾道より

瀬戸内しまなみ海道(西瀬戸自動車道)にて、西瀬戸尾道ICから生口島北ICまで約20分。
※しまなみ海道福山・尾道方面からお越しの方は、必ず生口島北ICより降りてください。

愛媛県
道後温泉より…約1時間45分
瀬戸内しまなみ海道
来島海峡SAより…約40分
山陽自動車道
福山西ICより…約35分

当店まで ●生口島南・北ICより車で10分 ●瀬戸田港より徒歩7分

瀬戸田 すいぐん丸

SUIGUNMARU

〒722-2411 広島県尾道市瀬戸田町瀬戸田504-3

フリーダイヤル ☎ 0120-85-3190

【TEL】0845-27-3003 【FAX】0845-27-3017
【URL】http://www.suigun.co.jp 【Eメール】maru@suigun.co.jp

●表示料金に消費税は含まれておりません。●季節により献立内容を若干変更させていただく場合がありますので、予めご了承ください。
●各コースの他、ご予算やご要望に応じたメニューも承っております。



耕三寺・耕三寺博物館
元実業家の耕三寺耕三氏が、母の菩提を弔うために建立した、絢爛豪華な堂塔が立ち並ぶ寺院。

当店より耕三寺まで徒歩1~2分



平山郁夫美術館
町出身の、文化勲章を受章した日本画家の巨匠平山郁夫の画業を紹介する美術館。

当店より平山郁夫美術館まで徒歩約5分



世化茶屋

大三島

〒794-1304
愛媛県今治市大三島町宮浦5119-2
TEL0897-82-0195
FAX0897-82-0677
年中無休



道後館

〒790-0841
愛媛県松山市道後多幸町7-26
TEL089-941-7777
FAX089-941-7707